

Tuba 1 in B

# Tilman Susato Suite

Tänze für Tuba-Quartett

## 1. Mohrentanz

Moderato ♩ = 96

Tilman Susato  
Bearbeitung: Klaus Wachter

7

14

21

## 2. Pavane

schreitend ♩ = 100

29

35

41

48

54

61

*f-ff*

65

1. 2.

### 3. Saltarello

mäßig schnell ♩ = 120

70

*f-p*

78

86

*p-f* rit. nur bei Wdhlg. FINE

94 belebt ♩ = 152

*p*

102

110

*f* *p* *f* D.C. al Fine

## 4. Schäfertanz

mäßig schnell ♩ = 120

119

*p-f*

125

130

*FINE*

135

*f* *p*

141

*f*

147

*p* *f* quasi pizzicato

153

*p*

160

*f* D.C. al Fine

Tuba 1 in Es

# Tilman Susato Suite

Tänze für Tuba-Quartett

## 1. Mohrentanz

Moderato ♩ = 96

Tilman Susato  
Bearbeitung: Klaus Wachter

*ff*

1. 2. *mf*

1. 2. *ff*

1. 2. *ff*

## 2. Pavane

schreitend ♩ = 100

*f*

*p mp*

*mf*

*mf*

*f*

61

*f-ff*

65

1. 2.

### 3. Saltarello

mäßig schnell ♩ = 120

70

*f-p*

78

86

*p-f* rit. nur bei Wdhlg FINE

94 belebt ♩ = 152

*p*

102

110

*f p f* D.C. al Fine

## 4. Schäfertanz

119 mäßig schnell ♩ = 120

*p-f*

125

132 *FINE*

*f*

139

*p* *f*

146 quasi pizzicato

*p* *f*

153

*p*

160 *D.C. al Fine*

*f*

Tuba 2 in B

# Tilman Susato Suite

Tänze für Tuba-Quartett

## 1. Mohrentanz

Moderato ♩ = 96

Tilman Susato  
Bearbeitung: Klaus Wachter

7

13

19

*ff*

*mf*

*ff*

## 2. Pavane

schreitend ♩ = 100

29

35

41

47

54

*f*

*p* *mp*

*mf*

*f*

61

*f-ff*

65

1. 2.

### 3. Saltarello

mäßig schnell ♩ = 120

70

*f-p*

78

86

rit. . . . .  
nur bei Wdhlg FINE

*p-f*

94 belebt ♩ = 152

*p*

102

110

D.C. al Fine

1. 2.

*f* *p* *f*



## 4. Schäfertanz

119 mäßig schnell ♩ = 120

*p-f*

125

130 *FINE*

135 *f* *p*

141 *f*

147 *p* *f* quasi pizzicato

153 *p*

160 *f* D.C. al Fine

# Tilman Susato Suite

Tänze für Tuba-Quartett

## 1. Mohrentanz

Moderato ♩ = 96

Tilman Susato  
Bearbeitung: Klaus Wachter

7

14

21

## 2. Pavane

schreitend ♩ = 100

29

35

41

47

54

61

*f-ff*

65

1. 2.

*f-ff*

### 3. Saltarello

mäßig schnell ♩ = 120

70

*f-p*

78

86

*p-f*

rit. - - - - -  
nur bei Wdhlg

*FINE*

94

belebt ♩ = 152

*p*

102

110

*f* *p* *f*

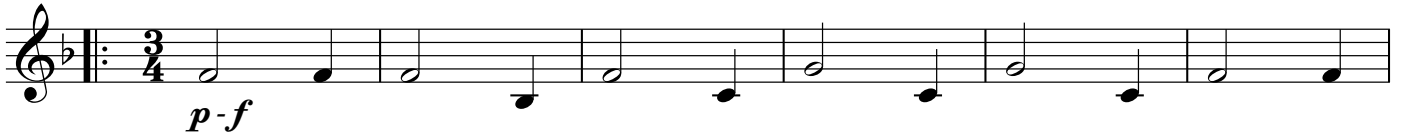
D.C. al Fine

1. 2.

## 4. Schäfertanz

mäßig schnell ♩ = 120

119



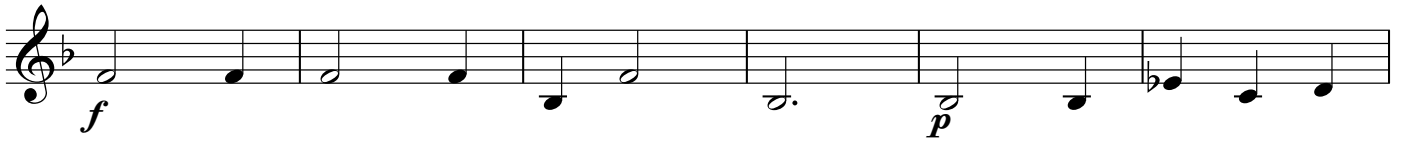
125



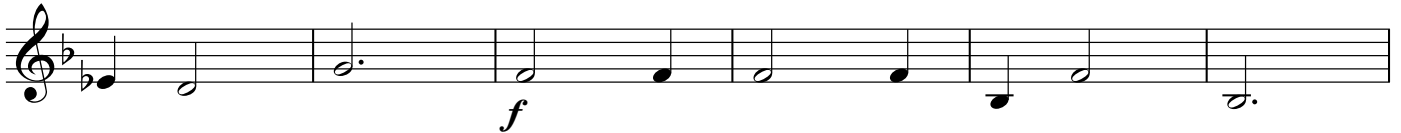
130



135



141



147



153



160

